

Informazioni Generali

OBIETTIVI DEL CORSO

Condividere con altri operatori di laboratorio di analisi chimico-cliniche le proprie esperienze, effettuate sul campo, nelle fasi di ideazione ed implementazione di un progetto relativo all'esigenza di gestire in "full automation" analisi immunometriche e nell'impiego routinario di un innovativo sistema modulare aperto, con relative ricadute in termini di ottimizzazione dei tempi di risposta e di valorizzazione delle risorse umane.

MODALITÀ DI PARTECIPAZIONE

Chi desidera partecipare deve segnalare la propria presenza inviando la scheda di iscrizione. Le iscrizioni verranno accettate secondo l'ordine di arrivo alla segreteria, fino a un massimo di 80 laureati e 70 tecnici.

ATTESTATO

Ai partecipanti sarà rilasciato un attestato di partecipazione valido per l'inserimento nel curriculum formativo.

CREDITI E.C.M.

La Commissione Nazionale per la Formazione Continua del Ministero della Salute ha assegnato i seguenti crediti E.C.M.:

- evento n. 4036-223073 Medico, Biologo, Chimico (Discipline accreditate: Biochimica Clinica, Patologia Clinica) in valutazione;
- evento n. 4036-223074 Tecnico Sanitario Laboratorio Biomedico: 3

Per avere diritto ai crediti è obbligatorio frequentare il 100% del totale delle ore di formazione e superare il test di apprendimento.

RESPONSABILE SCIENTIFICO

Dott. Sergio Bergonzi
Dirigente Medico I Livello
Dipartimento di Patologia Clinica e Medica Trasfusionale
AUSL, Bologna

SEDE DEL CORSO

Aula Magna dell'Ospedale Maggiore
Largo B. Nigrisoli, 2
Bologna

SEGRETERIA ORGANIZZATIVA E PROVIDER E.C.M.

BIOMEDIA s.r.l.

Via L. TEMOLO, 4 - 20126 MILANO
TEL. 02 45 49 82 82 - FAX 02 45 49 81 99
E-mail: silvia.terragni@biomedia.net - www.biomedia.net

REALIZZATO CON UN CONTRIBUTO EDUCAZIONALE DI:



TOSOH

TOSOH BIOSCIENCE

CORSO DI FORMAZIONE

Con il patrocinio delle Società Scientifiche

A.I.Pa.C.Me.M - S.I.Bio.C. - S.I.Me.L.

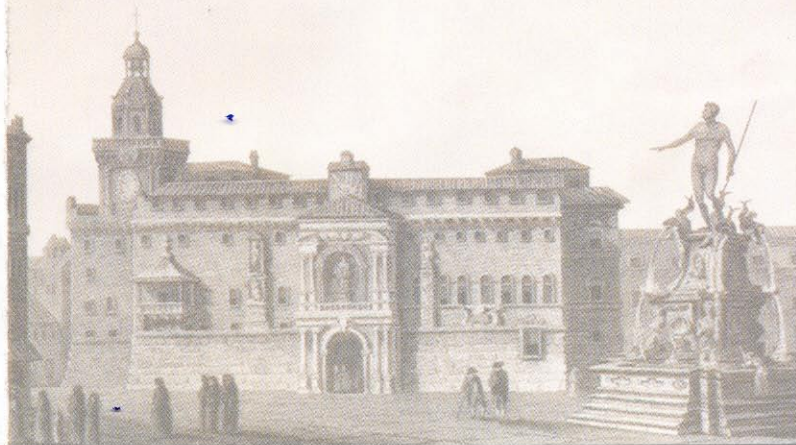
AUTOMAZIONE ED ORGANIZZAZIONE DEI LABORATORI: ESPERIENZA NELL'AZIENDA USL DI BOLOGNA

Aula Magna dell'Ospedale Maggiore

Largo B. Nigrisoli, 2

Bologna

26 gennaio 2006



COMITATO SCIENTIFICO

S.	Bergonzi	<i>Bologna</i>
M.G.	Casertano	<i>Bologna</i>
G.	Gaspari	<i>Bologna</i>
A.	Ligabue	<i>Bazzano (BO)</i>
C.	Rovinetti	<i>Bentivoglio (BO)</i>
E.	Ruffilli	<i>Bologna</i>
P.	Zucchelli	<i>Bologna</i>

MODERATORI E RELATORI

P.A.	Bonini	<i>Milano</i>
M.G.	Casertano	<i>Bologna</i>
F.	Ferrara	<i>Milano</i>
G.	Gaspari	<i>Bologna</i>
A.	Ligabue	<i>Bazzano (BO)</i>
M.	Lodolini	<i>Bologna</i>
G.M.	Micca	<i>Alba (CN)</i>
M.	Murone	<i>Milano</i>
L.	Quagliarini	<i>Senigallia (AN)</i>
C.	Rovinetti	<i>Bentivoglio (BO)</i>
E.	Ruffilli	<i>Bologna</i>
L.	Zanghi	<i>Bologna</i>
P.	Zucchelli	<i>Bologna</i>

PROGRAMMA

9,00 Registrazione

9,30 Benvenuto Autorità *P. Zucchelli - Bologna*

CORSO DI FORMAZIONE

I SESSIONE

MODERATORE: *G. Gaspari - Bologna*

10,00 Automazione: Tecnologia e conoscenze mediche per il laboratorio clinico
P.A. Bonini - Milano
F. Ferrara - Milano
M. Murone - Milano

10,30 Le aspettative del laboratorio dall'automazione
G.M. Micca - Alba (CN)

11,00 Discussione

11,15 Intervallo

II SESSIONE

MODERATORE: *A. Ligabue - Bazzano (BO)*

11,30 Soluzione integrata ad alto livello di automazione in un laboratorio di Immunometria
E. Ruffilli - Bologna;
M. Lodolini - Bologna;
L. Zanghi - Bologna

12,45 Discussione

13,00 Colazione di lavoro

III SESSIONE

MODERATORE: *C. Rovinetti - Bentivoglio (BO)*

14,30 Laboratorio unico virtuale: Integrazione informatica
M.G. Casertano - Bologna

15,00 Le risorse umane e l'Automazione
L. Quagliarini - Senigallia (AN)

15,30 Discussione

16,00 Questionario per crediti E.C.M.